

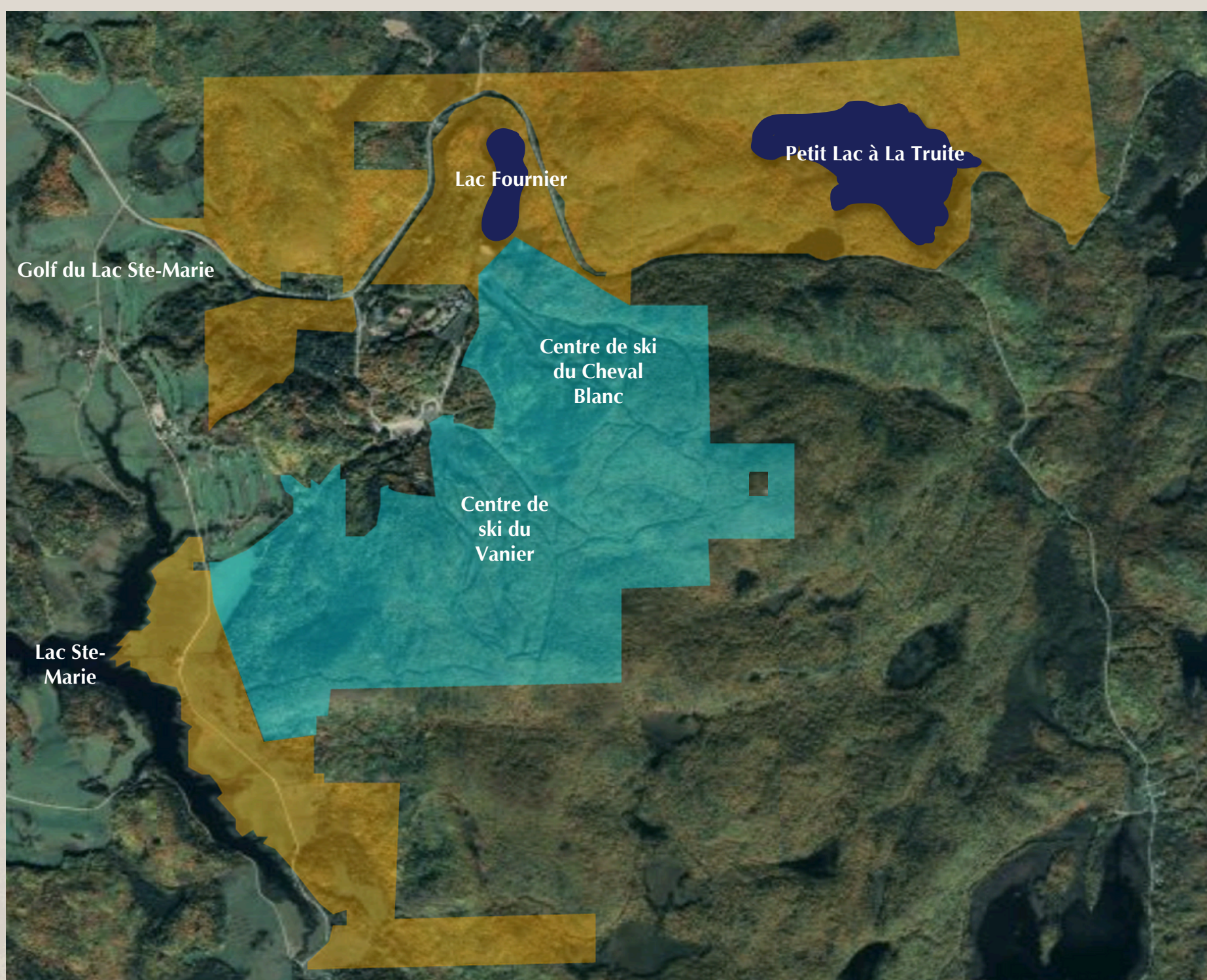
inSitu

- Mont Ste-Marie -

L'équipe inSitu a accompli des progrès significatifs dans la création d'un plan global pour les terrains d'inSitu et les terrains de ski voisins dans la région de Mont Ste-Marie (MSM). Tout au long de ce processus, nous avons activement collaboré avec d'autres propriétaires fonciers et recueilli des contributions précieuses de la part de la communauté par un questionnaire et de commentaires directs. Our planning continues to take this collective input into consideration and upholds inSitu's vision, mission & core values. Notre plan continue à prendre compte de ces contributions collectives et respect la vision, la mission et les valeurs fondamentales d'inSitu. À mesure que nous progressons, nous utiliserons ce document pour partager les mises à jour avec les membres de la communauté.



Veillez-vous référer à la carte ci-dessous indiquant les terrains en question (**orange** : terrain d'inSitu, **bleu** : terrain de ski) :





Mise à jour des objectifs de planification

Pour garantir une vision partagée des terres inSitu au MSM, nous recueillons continuellement des informations auprès des membres de la communauté et des partenaires, y compris la municipalité de Lac Ste-Marie (LSM) et la MRC. La mise à jour suivante décrit nos dernières initiatives et nos travaux en cours.



PRÉSERVER ET ÉTABLIR DES RÉSEAUX DE SENTIERS

Actions en cours :

- Soutenir l'avancement des sentiers de randonnée de MSM par la municipalité, y compris un chemin réservé aux piétons entre la promenade de LSM et Poisson Blanc.
- Participer activement au Conseil d'administration de Vélo MSM.
- Assister au Symposium Québec vélo de montagne pour acquérir des connaissances d'autres destinations de vélo de montagne dominant.
- Faciliter des réunions à chaque trois mois avec Vélo MSM, la municipalité et d'autres partenaires axés sur les sentiers pour coordonner les efforts et partager les avancements.
- Continuer à travailler avec Terra Sculpt Inc. pour raffiner et établir des réseaux de sentiers permanents dans toute la communauté Canopie (lancement à suivre).



ASSURER LA GÉRANCE DE L'ENVIRONNEMENT

Actions en cours :

- Appliquer le cadre de durabilité d'inSitu pour garantir que les projets maintiennent une perspective environnementale et s'alignent sur nos priorités fondamentales en matière de durabilité.
- Le Guide de vie durable d'InSitu est complet et sera partagé comme une ressource publique pour encourager les propriétaires à adopter des pratiques durables.
- Collaborer avec Terra-Bois pour élaborer un Plan de gestion des terres qui guidera la gestion durable de nos forêts.
- La route de Canopie a été complétée de manière étroite pour réduire la perturbation de la forêt et nous avons évité les vieux arbres.
- Continuer à travailler avec les réserves naturelles et la municipalité pour protéger des terres vulnérables de manière permanente.



OFFRIR DES SOLUTIONS DE CAMPING ALTERNATIVES

Actions en cours :

- Le Camping Mont Ste-Marie, construit et maintenant en fonctionnement, est un camping réglementé offrant des commodités essentielles, temporairement situé au pied de la colline de ski.
- Nous explorons des emplacements appropriés pour un terrain de camping à long terme ainsi que d'autres options d'hébergement alternatives.



FOURNIR DES COMMODITÉS NOUVELLES ET AMÉLIORÉES

Actions en cours :

- Des sections du chalet de ski ont été louées pour l'été et nous explorons des opportunités pour utiliser cet espace de manière significative.
- Continuer à collaborer avec la municipalité et la MRC pour développer un plan réfléchi à long terme visant à soutenir de nouvelles installations et une croissance économique durable pour la communauté LSM et MSM.